



UNIVERSIDADE FEDERAL DA PARAÍBA.

CCEN - Departamento de Matemática

4ª Prova	Cálculo Diferencial e Integral I	
Professor: <i>Sérgio</i>	Data: <i>23/FEV/2000</i>	Turno: <i>Noite</i>
Curso:	Nome:	
<hr/>		
Turma: 12	Período: 99.2	Matrícula: <input type="text"/> <input type="text"/> <input type="text"/> <input type="text"/> <input type="text"/> <input type="text"/> <input type="text"/>

1ª Questão Calcule:

a) $\int \frac{2x+1}{x^2+x} dx$

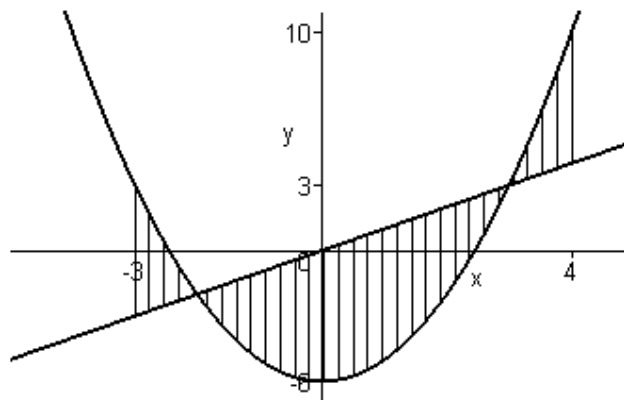
b) $\int t \cos(t^2) dt$

c) $\int_0^{\pi/2} \sin(2m) dm$

d) $\int 3x^4 - e^x + \frac{x}{2} dx$

2ª Questão Achar as áreas das regiões delimitadas pelos gráficos das funções

$f(x) = x$ e $g(x) = x^2 - 6$ nos intervalos $[-3,0]$ e $[0,4]$.



Boa Sorte